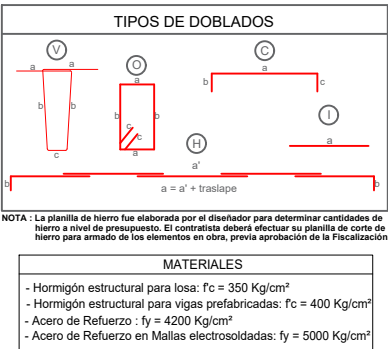
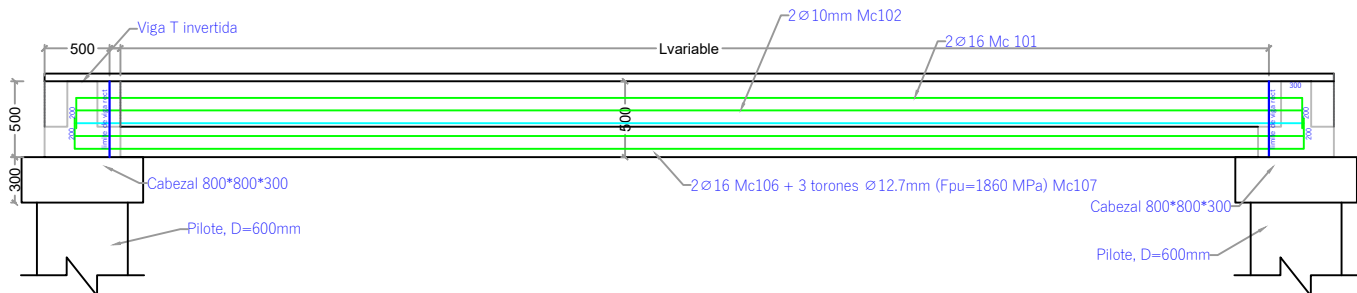
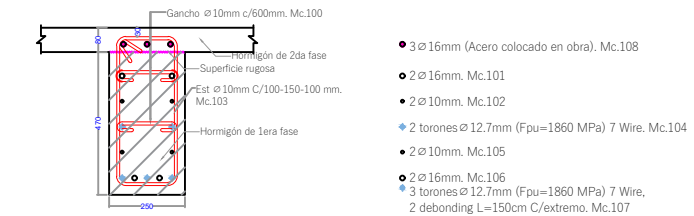


Viga Prefabricada Rectangular - RECT



GOBIERNO AUTÓNOMO
DESCENTRALIZADO
ILUSTRE MUNICIPALIDAD DEL
CANTÓN DAULE



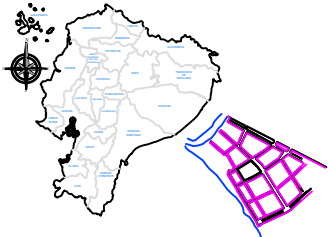
DR. WILSON CAÑIZARES VILLAMAR
ALCALDE
ADMINISTRACIÓN 2023 -2027

ADMINISTRACIÓN 2023 -2027

ADMINISTRACIÓN 2023 -2027

ADMINISTRACIÓN 2023 -2027

UBICACIÓN



PROYECTO: CONSTRUCCIÓN DEL MALECÓN EN LA PARROQUIA URBANA SATÉLITE LA AURORA

ELABORADO POR:

ARQ. FERNANDO SAN LUCAS MACIAS
DIRECTOR GENERAL DE DESARROLLO
Y ORDENAMIENTO TERRITORIAL

REVISADO POR:

ING. JAVIER PRIETO LAINA
SUBDIRECTOR DE CONSTRUCCION Y
MANTENIMIENTO
APROBADO POR:

ING. ÁNGEL TAPE VELIZ
DIRECTOR GENERAL DE OBRAS
PÚBLICAS

CONTIENE:

CANTIDADES DE HORMIGÓN, ACERO DE REFUERZO,
ACERO DE TORONES PARA LAS VIGAS
RECTANGULARES

ESCALA: indicada

CÓDIGO: E-E1-M10

FECHA: _____

MAYO 2025

14 4-10

Elevación de la Viga Prefabricada Rectangular - RECT

MODULO 10																				
PLANILLA DE ACERO DE REFUERZO COLOCADO EN OBRA PARA VIGAS RECTANGULARES, EN LA FASE 1 DEL MALECON AURORA (fy=4200kg/cm2)																				
Lugar	Lmedida (m)	Npilotes	Lfinal	Mc	Tipo	Φ mm	Cant.	Dimensiones (m)								Peso (kg)				Obs
								a	b	c	d	e	f	g	unidad	total	peso (kg/m)	total (kg)		
Viga RECT-01-02-05	18.9	4	19.7	108	H	16	3	0.200	11.800	7.500	0.200					19.70	59.10	1.578	93.28	traslape de 80 cm
Viga RECT-01-03-06-10	14.9	5	15.9	108	H	16	3	0.200	11.800	3.700	0.200					15.90	47.70	1.578	75.29	traslape de 80 cm
Viga RECT-01-03-07-11	15.9	6	17.1	108	H	16	3	0.200	11.800	4.900	0.200					17.10	51.30	1.578	80.97	traslape de 80 cm
Viga RECT-01-03-08-Insitu01-11	16.65	6	17.85	108	H	16	3	0.200	11.800	5.650	0.200					17.85	53.55	1.578	84.52	traslape de 80 cm
Viga RECT-01-04-Insitu1-11	17.05	5	18.05	108	H	16	3	0.200	11.800	5.850	0.200					18.05	54.15	1.578	85.47	traslape de 80 cm
Viga RECT-01-03-08-Insitu01-11	16.8	6	18	108	H	16	3	0.200	11.800	5.800	0.200					18.00	54.00	1.578	85.23	traslape de 80 cm
Viga RECT-01-03-10-Insitu02-11	15.9	6	17.1	108	H	16	3	0.200	11.800	4.900	0.200					17.10	51.30	1.578	80.97	traslape de 80 cm
Viga RECT-01-03-08-10	14.7	5	15.7	108	H	16	3	0.200	11.800	3.500	0.200					15.70	47.10	1.578	74.34	traslape de 80 cm
Viga RECT-01-03-09	13.5	3	14.1	108	H	16	3	0.200	11.800	1.900	0.200					14.10	42.30	1.578	66.76	traslape de 80 cm
Viga RECT-01-03 (2)	9.39	3	9.99	108	C	16	6	0.200	9.590	0.200						9.99	59.94	1.578	94.61	
Viga RECT-01 (2)	4.91	2	5.31	108	C	16	6	0.200	4.910	0.200						5.31	31.86	1.578	50.29	
Viga RECT-09	2.27	2	2.67	108	C	16	3	0.200	2.270	0.200						2.67	8.01	1.578	12.64	

FASE 1					
MODULO 10					
PLANILLA DE HORMIGON DE VIGAS PREFABRICADAS (f'c= 400 kg/cm ²)					
VIGA RECTANGULAR		Codigo	Longitud (mm)	Cantidad	Volumen (m ³)
Area (m ²)	0.1175	Viga RECT-M10-01	4900	11.000	6.333
		Viga RECT-M10-02	8000	1.000	0.940
		Viga RECT-M10-03	4500	7.000	3.701
		Viga RECT-M10-04	6150	1.000	0.723
		Viga RECT-M10-05	6000	1.000	0.705
		Viga RECT-M10-06	3500	1.000	0.411
		Viga RECT-M10-07	2400	1.000	0.282
		Viga RECT-M10-08	1325	2.000	0.311
		Viga RECT-M10-09	2270	1.000	0.267
		Viga RECT-M10-10	1900	2.000	0.447
		Viga RECT-M10-11	3000	5.000	1.763
				TOTAL=	15.882

FASE 1												
MODULO 10												
VIGA RECTANGULAR				Codigo: Viga RECT-M10-01		Longitud prom= 4900 mm		Cant vigas:		11 U		
PLANILIA DE TORONES EN VIGAS (fy=4200 Kg)												
Mc	Tipo	Ø mm	Cant.	Dimensiones (m)		Longitud (m)		Peso (kg)		Obs		
				a	e	Unidad	Total	Unitario	Total			
104	I	12.7	2	5.500	5.50	11.00	5.47		10.94			
107	I	12.7	3	5.500	5.50	16.50	5.47		16.41			
Total de vigas codigo Viga RECT-M10-01						27.35		300.81				
VIGA RECTANGULAR				Codigo: Viga RECT-M10-02		Longitud prom= 8000 mm		Cant vigas:		1 U		
PLANILIA DE TORONES EN VIGAS (fy=4200 Kg)												
Mc	Tipo	Ø mm	Cant.	Dimensiones (m)		Longitud (m)		Peso (kg)		Obs		
				a	e	Unidad	Total	Unitario	Total			
104	I	12.7	2	8.600	8.60	17.20	8.55		17.10			
107	I	12.7	3	8.600	8.60	25.80	8.55		25.66			
Total de VIGA RECTANGULAR						42.76		42.76				
Total de vigas codigo Viga RECT-M10-02						42.76		42.76				
VIGA RECTANGULAR				Codigo: Viga RECT-M10-03		Longitud prom= 4500 mm		Cant vigas:		7 U		
PLANILIA DE TORONES EN VIGAS (fy=4200 Kg)												
Mc	Tipo	Ø mm	Cant.	Dimensiones (m)		Longitud (m)		Peso (kg)		Obs		
				a	e	Unidad	Total	Unitario	Total			
104	I	12.7	2	5.100	5.10	10.20	5.07		10.14			
107	I	12.7	3	5.100	5.10	15.30	5.07		15.21			
Total de VIGA RECTANGULAR						25.36		25.36				
Total de vigas codigo Viga RECT-M10-03						177.50		177.50				
VIGA RECTANGULAR				Codigo: Viga RECT-M10-04		Longitud prom= 6150 mm		Cant vigas:		1 U		
PLANILIA DE TORONES EN VIGAS (fy=4200 Kg)												
Mc	Tipo	Ø mm	Cant.	Dimensiones (m)		Longitud (m)		Peso (kg)		Obs		
				a	e	Unidad	Total	Unitario	Total			
104	I	12.7	2	6.750	6.75	13.50	6.71		13.42			
107	I	12.7	3	6.750	6.75	20.25	6.71		20.14			
Total de VIGA RECTANGULAR						33.56		33.56				
Total de vigas codigo Viga RECT-M10-04						33.56		33.56				
VIGA RECTANGULAR				Codigo: Viga RECT-M10-05		Longitud prom= 6000 mm		Cant vigas:		21 U		
PLANILIA DE TORONES EN VIGAS (fy=4200 Kg)												
Mc	Tipo	Ø mm	Cant.	Dimensiones (m)		Longitud (m)		Peso (kg)		Obs		
				a	e	Unidad	Total	Unitario	Total			
104	I	12.7	2	6.600	6.60	13.20	6.56		13.13			
107	I	12.7	3	6.600	6.60	19.80	6.56		19.69			
Total de VIGA RECTANGULAR						33.82		33.82				
Total de vigas codigo Viga RECT-M10-05						702.91		702.91				
VIGA RECTANGULAR				Codigo: Viga RECT-M10-06		Longitud prom= 3500 mm		Cant vigas:		1 U		
PLANILIA DE TORONES EN VIGAS (fy=4200 Kg)												
Mc	Tipo	Ø mm	Cant.	Dimensiones (m)		Longitud (m)		Peso (kg)		Obs		
				a	e	Unidad	Total	Unitario	Total			
104	I	12.7	2	4.100	4.10	8.20	4.08		8.15			
107	I	12.7	3	4.100	4.10	12.30	4.08		12.23			
Total de VIGA RECTANGULAR						20.39		20.39				
Total de vigas codigo Viga RECT-M10-06						20.39		20.39				
VIGA RECTANGULAR				Codigo: Viga RECT-M10-07		Longitud prom= 2400 mm		Cant vigas:		1 U		
PLANILIA DE TORONES EN VIGAS (fy=4200 Kg)												
Mc	Tipo	Ø mm	Cant.	Dimensiones (m)		Longitud (m)		Peso (kg)		Obs		
				a	e	Unidad	Total	Unitario	Total			
104	I	12.7	2	3.000	3.00	6.00	2.98		5.97			
107	I	12.7	3	3.000	3.00	9.00	2.98		8.95			
Total de VIGA RECTANGULAR						14.92		14.92				
Total de vigas codigo Viga RECT-M10-07						14.92		14.92				
VIGA RECTANGULAR				Codigo: Viga RECT-M10-08		Longitud prom= 1325 mm		Cant vigas:		2 U		
PLANILIA DE TORONES EN VIGAS (fy=4200 Kg)												
Mc	Tipo	Ø mm	Cant.	Dimensiones (m)		Longitud (m)		Peso (kg)		Obs		
				a	e	Unidad	Total	Unitario	Total			
104	I	12.7	2	1.905	1.93	3.85	1.91		3.83			
107	I	12.7	3	1.905	1.93	5.78	1.91		5.74			
Total de VIGA RECTANGULAR						9.57		9.57				
Total de vigas codigo Viga RECT-M10-08						19.14		19.14				
VIGA RECTANGULAR				Codigo: Viga RECT-M10-09		Longitud prom= 2275 mm		Cant vigas:		1 U		
PLANILIA DE TORONES EN VIGAS (fy=4200 Kg)												
Mc	Tipo	Ø mm	Cant.	Dimensiones (m)		Longitud (m)		Peso (kg)		Obs		
				a	e	Unidad	Total	Unitario	Total			
104	I	12.7	2	2.870	2.87	5.74	2.85		5.71			
107	I	12.7	3	2.870	2.87	8.61	2.85		8.56			
Total de VIGA RECTANGULAR						14.27		14.27				
Total de vigas codigo Viga RECT-M10-09						14.27		14.27				
VIGA RECTANGULAR				Codigo: Viga RECT-M10-10		Longitud prom= 1900 mm		Cant vigas:		2 U		
PLANILIA DE TORONES EN VIGAS (fy=4200 Kg)												
Mc	Tipo	Ø mm	Cant.	Dimensiones (m)		Longitud (m)		Peso (kg)		Obs		
				a	e	Unidad	Total	Unitario	Total			
104	I	12.7	2	2.500	2.50	5.00	2.49		4.97			
107	I	12.7	3	2.500	2.50	7.50	2.49		7.46			
Total de VIGA RECTANGULAR						12.43		12.43				
Total de vigas codigo Viga RECT-M10-10						24.86		24.86				
VIGA RECTANGULAR				Codigo: Viga RECT-M10-11		Longitud prom= 3000 mm		Cant vigas:		5 U		
PLANILIA DE TORONES EN VIGAS (fy=4200 Kg)												
Mc	Tipo	Ø mm	Cant.	Dimensiones (m)		Longitud (m)		Peso (kg)		Obs		
				a	e	Unidad	Total	Unitario	Total			
104	I	12.7	2	3.600	3.60	7.20	3.58		7.16			
107	I	12.7	3	3.600	3.60	10.80	3.58		10.74			
Total de VIGA RECTANGULAR						17.90		17.90				
Total de vigas codigo Viga RECT-M10-11						89.50		89.50				